

SULSERAG.CH

PREISLISTE ELEMENTE

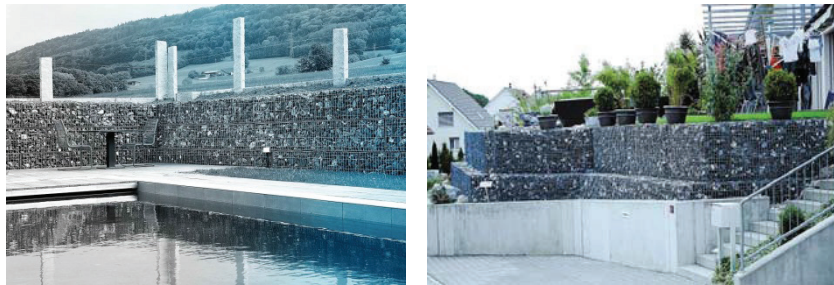
sulser

elemente · design · total

INHALT

TSK-TRANSPORTABLE STEINKÖRBE	4
<hr/>	
BÄNKE	
<hr/>	
SCHOLLBERG STEINKORB-BANK	5
SULSER BANK	5
BETONBANK	8
U-SITZBANKELEMENT	6
<hr/>	
TISCHE	
<hr/>	
SULSER TISCH TYP 1	6
SULSER TISCH TYP 2	7
SULSER TISCH TYP 3	7
BETONTISCH	8
TISCHPLATTE	8
TISCH-SOCKEL EINZELN	8
<hr/>	
BLOCKSTUFEN	9
<hr/>	
PFLANZEN- UND BRUNNENTRÖGE	
<hr/>	
PFLANZENTRÖGE ECKIG	10/11
PFLANZEN-/BRUNNENTRÖGE RUND	12
BRUNNENTRÖGE ECKIG	13-15
<hr/>	
STELLRIEMEN	16
<hr/>	
STRASSENWASSERSAMMLER	17/18
<hr/>	
SULSER TRENNELEMENTE	19
<hr/>	

Bitte beachten Sie unsere allgemeinen Geschäftsbedingungen.



TSK-TRANSPORTABLE STEINKÖRBE

- Elemente: Steinkörbe mit dunklem Alpenkalk-Gestein aus dem Abbau untertage der BAUSTOFFE SCHOLLBERG AG
- Ausführung — Stahl alu-verzinkt — Maschenweite alle Seiten 5x20 cm
— Drahtstärke 6 mm — Distanzhalter 5 mm

Art.-Nr.	Abmessungen L / B / H cm	Gewicht gefüllt kg	CHF/Stk ab Werk Trübbach
99.0311	50/ 50/ 50	200	175.–
99.0300	50/100/100	720	340.–
99.0301	100/ 50/ 50	360	245.–
99.0302	100/ 50/100	720	315.–
99.0303	100/100/ 50	720	340.–
99.0304	100/100/100	1440	540.–
99.0305	150/ 50/ 50	540	325.–
99.0306	150/ 50/100	1080	470.–
99.0307	150/100/100	2160	745.–
99.0308	200/ 50/ 50	720	350.–
99.0309	200/ 50/100	1440	550.–
99.0312	200/ 100/ 50	1440	550.–
99.0310	200/100/100	2880	910.–
andere Masse auf Anfrage			

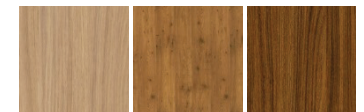
- Steinkörbe eignen sich zum Abstützen von Böschungen und zur Terraingestaltung, zum Einfassen von Terrassen und Sitzplätzen und zum Bau von Sichtschutzwänden.
- Körbe fertig mit Geröll befüllt
- Mit einem Kran lassen sie sich rasch, einfach und präzise in die richtige Lage bringen. Die Körbe sind formstabil und beständig.
- Die Befüllung erfolgt jeweils auf Bestellung.



SCHOLLBERG STEINKORB-BANK

Sitzfläche:

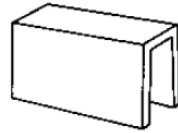
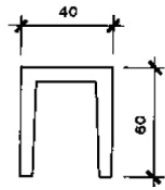
Art.-Nr.	Ausführung	L/B/H cm	kg/Stk	CHF/Stk
	Eiche naturgebürstet, Stärke: 5 cm	200+350/ 50/ 45		1250.–



SULSER BANK

Kunstarzeinlage witterungsbeständig in den Ausführungen hell, mittel, dunkel.

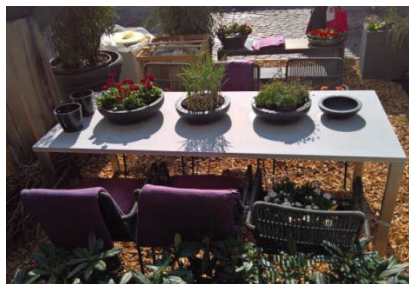
Art.-Nr.	Ausführung	L/B/H cm	kg/Stk	CHF/Stk
	weiss Sichtbeton	150/ 40/ 43	250	199.–
	SULSER grau Sichtbeton	150/ 40/ 43	250	199.–
	anthrazit Sichtbeton	150/ 40/ 43	250	199.–
	Kunstarzeinlage hell	90/ 40		inkl.
	Kunstarzeinlage mittel	90/ 40		inkl.
	Kunstarzeinlage dunkel	90/ 40		inkl.



U-SITZBANKELEMENT

Sichtflächen in Beton schalungsglatt, 1 Stirnseite geschlossen, Längskante leicht abgerundet, Stirnseite mit Dreikantleisten gefast

Art.-Nr.	Ausführung	L/B/H cm	kg/Stk	CHF/Stk
76.3000	glatt	100/40/60	280	166.--
76.3001	leicht gestraht	100/40/60	280	249.--



SULSER TISCH TYP 1

Gestell aus **Chromstahl geschliffen**, flächenbündig mit Tischplatte

Art.-Nr.	Ausführung	L/B/H cm	kg/Stk	CHF/Stk
	SULSER grau, Sichtbeton	220/ 80		1'799.--
	weiss Sichtbeton	220/ 80		1'799.--
	anthrazit Sichtbeton	220/ 80		1'799.--

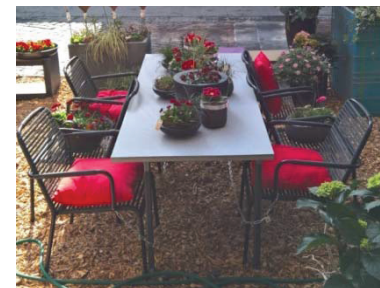


SULSER TISCH TYP 2

Gestell aus **Stahl roh Matt-Lack-Winkel***, flächenbündig mit umliegender Schattenfuge

Art.-Nr.	Ausführung	L/B/H cm	kg/Stk	CHF/Stk
	SULSER grau, Sichtbeton	220/ 80		1'799.--
	weiss Sichtbeton	220/ 80		1'799.--
	anthrazit Sichtbeton	220/ 80		1'799.--

*auch erhältlich: feuerverzinkt

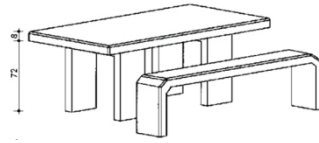


SULSER TISCH TYP 3

Gestell: **Stahl roh Matt-Lack zurückversetzt**, Tischplatte überstehend

Art.-Nr.	Ausführung	L/B/H cm	kg/Stk	CHF/Stk
	SULSER grau, Sichtbeton	220/ 80		1'799.--
	weiss Sichtbeton	220/ 80		1'799.--
	anthrazit Sichtbeton	220/ 80		1'799.--

*auch erhältlich: feuerverzinkt

**BETONBANK**

Art.-Nr.	Ausführung	Aussenmass L/B/H cm	Stärke cm	kg/ Stk	CHF/Stk
76.1631	Sichtbeton	200/36/50	8	195	457.–
76.1632	Aufsicht sandgestrahlt	200/36/50	8	195	504.–
76.1633	Aufsicht geschliffen	200/36/50	8	195	557.–
76.1639	Zuschlag Sitzfläche in Holz				299.–

BETONTISCH

komplett mit Fuss

Art.-Nr.	Ausführung	Aussenmass L/B/H cm	Stärke cm	kg/ Stk	CHF/Stk
76.1641	Sichtbeton	200/100/72	8	440	704.–
76.1642	Aufsicht sandgestrahlt	200/100/72	8	440	761.–
76.1643	Aufsicht geschliffen	200/100/72	8	440	961.–

TISCHPLATTE

einzeln ohne Fuss

Art.-Nr.	Ausführung	Aussenmass L/B/H cm	Stärke cm	kg/ Stk	CHF/Stk
76.1651	Sichtbeton	200/100/–	8	390	494.–
76.1652	Aufsicht sandgestrahlt	200/100/–	8	390	557.–
76.1653	Aufsicht geschliffen	200/100/–	8	390	751.–

SOCKEL EINZELN

2 Stück pro Tisch

Art.-Nr.	Ausführung	Aussenmass L/B/H cm	Stärke cm	kg/ Stk	CHF/Stk
76.1700	Sichtbeton	72/25/68	8	25	105.–

Farbige Blockstufen auf Anfrage. Zuschlag CHF 12.60/m¹

* Kein Lagerartikel. Lieferung auf Bestellung

° Ab Länge 80 cm wird ein Styroporkern eingelegt und somit eine Gewichtsreduktion erzielt.

BLOCKSTUFEN

Trittpläche 36 cm, Höhe 15 cm

Art.-Nr.	L/B/H cm	kg/ Stk	Stk/ Palett	kg/ Palett	Preis CHF/STK.
----------	----------	------------	----------------	---------------	-------------------

SICHTBETON GRAU ABGERIEBEN

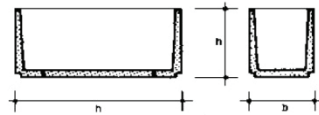
64.0050S	50/36/15	65	12	780	35.50
64.0060S	60/36/15	80	12	990	42.00
64.0080S°	80/36/15	84	12	1350	55.50
64.0100S°	100/36/15	105	12	1650	62.00
64.0120S°	120/36/15	125	8	1310	73.50
64.0150S°	150/36/15	150	6	1230	90.50
64.0200S°	200/36/15	200	4	1110	122.00

WASCHBETON GRAU

64.0050W	50/36/15	65	12	780	48.50
64.0060W	60/36/15	80	12	990	60.00
64.0075W	75/36/15	80	12	992	70.50
64.0080W°	80/36/15	84	12	1350	80.00
64.0100W°	100/36/15	105	12	1650	90.50
64.0120W°	120/36/15	125	8	1310	108.00
64.0150W°	150/36/15	150	6	1230	138.00
64.0200W°	200/36/15	200	4	1110	179.00

SANDGESTRAHLT GRAU *

64.0050SS	50/36/15	65	12	780	48.50
64.0060SS	60/36/15	80	12	990	60.00
64.0080SS°	80/36/15	84	12	1350	80.00
64.0100SS°	100/36/15	105	12	1650	90.50
64.0120SS°	120/36/15	125	8	1310	108.00
64.0150SS°	150/36/15	150	6	1230	138.00
64.0200SS°	200/36/15	200	4	1110	179.00



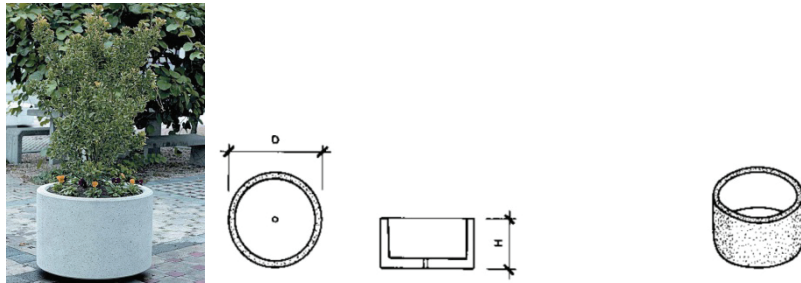
PFLANZTRÖGE

mit PVC-Rohr für Ablauf

Ausführung in Sichtbeton, Waschbeton, Sandgestrahlt

Art.-Nr.	Wand- stärke cm	L/B/H cm	kg/Stk	Sichtbeton CHF/Stk	Waschbeton CHF/Stk	Gestrahlt CHF/Stk
70.04030	3.5	40/ 40/30	50	147.—		200.—
70.05050	8	50/ 50/50	190	236.—	289.—	289.—
70.06050	6	60/ 60/50	200	257.—	310.—	310.—
70.06060	6	60/ 60/60	230	257.—		310.—
70.07030	6	70/ 40/30	115	173.—	226.—	226.—
70.08050	7	80/ 80/50	335	299.—		352.—
70.10030	5	100/ 40/30	135	236.—	289.—	289.—
70.12540	8	125/ 50/40	330	295.—	348.—	348.—
70.20040	8	200/ 50/40	600	536.—	588.—	588.—
70.10050	8	100/ 50/50	330	295.—	348.—	348.—
70.12150	8	120/ 50/50	380	339.—	392.—	392.—
70.15050	8	150/ 50/50	460	411.—	463.—	463.—
70.20050	8	200/ 50/50	600	536.—	588.—	588.—
70.25050	8	250/ 50/50	730	652.—	705.—	705.—
70.10100	7	100/100/50	455	406.—	459.—	459.—
70.12050	7	120/120/50	600	536.—	588.—	588.—
70.15015	8	150/150/50	930	831.—		883.—
70.10160	8	100/ 60/60	420	375.—	427.—	427.—
70.12160	8	120/ 60/60	485	433.—		485.—

Art.-Nr.	Wand- stärke cm	L/B/H cm	kg/Stk	Sichtbeton CHF/Stk	Waschbeton CHF/Stk	Gestrahlt CHF/Stk
70.15160	8	150/ 60/60	585	522.—	574.—	574.—
70.16060	8	160/ 60/60	620	563.—		606.—
70.20060	8	200/ 60/60	750	665.—		722.—
70.25060	8	250/ 60/60	920	821.—		874.—
70.35010	8	350/100/50	1430	1276.—	1329.—	1329.—
RECHTECK MIT SOCKEL						
70.15060	7	150/ 50/60	610	480.—	532.—	532.—
SECHSECK MIT SOCKEL						
70.12060	7	120/120/60	860	590.—	643.—	643.—
ACHTECK MIT SOCKEL						
70.12760	7	127/127/60	930	673.—	726.—	726.—



PFLANZ- UND BRUNNENTROG*

Standard, rund

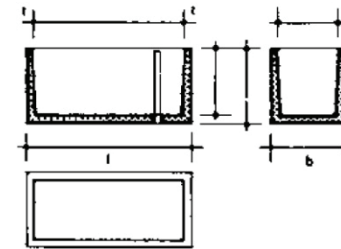
Art.-Nr.	Ausführung	D/H cm	kg/Stk	CHF/Stk
70.0183	glatt	75/50	260	365.--
70.0184	gewaschen	75/50	260	415.--
70.0185	gestrahlt	75/50	260	415.--
70.0189	glatt	95/50	410	500.--
70.0190	gewaschen	95/50	410	555.--
70.0191	gestrahlt	95/50	410	555.--

ZUBEHÖR

70.0125	*Zuschlag für Ausrüstung als Brunnentrog (inkl. Überlaufrohr 1 1/4")			150.--
---------	---	--	--	--------

Pflanztröge mit PVC-Rohr für Ablauf.

Andere Abmessungen, Farben und Ausführungen auf Anfrage.



BRUNNENTRÖGE

Wandstärke 5 cm, Ablaufventil und Standrohr 1 1/4"

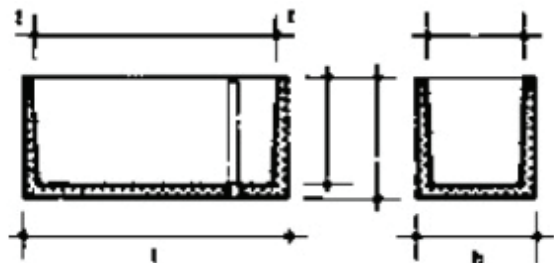
Art.-Nr.	L/B/H cm	Inhalt ca. Liter	kg/Stk	CHF/Stk
71.2007060	200/70/60	550	725	795.--
71.2507060	250/70/60	700	860	950.--
71.3007060	300/70/60	850	1020	1095.--

ZUSCHLAG

71.0001	Ablaufventil 2" in Messing Überlaufmuffe 1" in V4A Kantenschutzrahmen feuerverzinkt			510.--
71.0003	Armatur separat Ab- und Überlaufventil komplett, 2-teilig 1 1/4" Ablaufventil Unterteil in Messing Überlaufventil Standrohr in Messing			190.--
71.0004	Standrohr 1,5" in Messing			95.--

SOCKEL FÜR PFLANZEN- UND BRUNNENTRÖGE

Art.Nr.	L/B/H cm	Sichtbeton CHF/Stk	Waschbeton CHF/Stk	Sand- gestrahlt CHF/Stk
70.3510	L 35/32, B 20/18, H 8 gefast	21.--	26.--	26.--
70.3520	L 40/38, B 12/10, H 10 gefast	21.--	26.--	26.--

**BRUNNENTRÖGE**

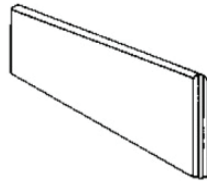
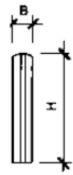
inkl. Ablaufventil und Standrohr 1 1/4"

Ausführung in Sichtbeton, Waschbeton, sandgestrahlt

Art.-Nr.	Wandstärke cm	L/B/H cm	kg/Stk	Sichtbeton CHF/Stk	Waschbeton CHF/Stk	Gestrahlt CHF/Stk
70.04030B	3.5	40/ 40/30	50	295.-	350.-	350.-
70.05050B	8	50/ 50/50	190	385.-	532.-	532.-
70.06050B	6	60/ 60/50	200	405.-	460.-	460.-
70.06060B	6	60/ 60/60	230	405.-	460.-	460.-
70.07030B	6	70/ 40/30	115	325.-	375.-	375.-
70.08050B	7	80/ 80/50	335	450.-	500.-	500.-
70.10030B	5	100/ 40/30	135	385.-	440.-	440.-
70.12540B	8	125/ 50/40	330	445.-	495.-	495.-
70.20040B	8	200/ 50/40	600	685.-	735.-	735.-
70.10050B	8	100/ 50/50	330	445.-	495.-	495.-
70.12150B	8	120/ 50/50	380	490.-	540.-	540.-
70.15050B	8	150/ 50/50	460	560.-	610.-	610.-
70.20050B	8	200/ 50/50	600	685.-	735.-	735.-
70.25050B	8	250/ 50/50	730	800.-	855.-	855.-
70.10100B	7	100/100/50	455	555.-	610.-	610.-
70.12050B	7	120/120/50	600	685.-	735.-	735.-
70.15015B	8	150/150/50	930	980.-	1030.-	1030.-
70.10160B	8	100/ 60/60	420	525.-	575.-	575.-
70.12160B	8	120/ 60/60	485	580.-	635.-	635.-
70.15160B	8	150/ 60/60	585	670.-	725.-	725.-

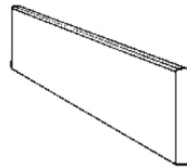
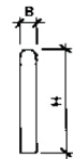
Art.-Nr.	Wandstärke cm	L/B/H cm	kg/Stk	Sichtbeton CHF/Stk	Waschbeton CHF/Stk	Gestrahlt CHF/Stk
70.16060B	8	160/ 60/60	620	700.-	755.-	755.-
70.20060B	8	200/ 60/60	750	820.-	870.-	870.-
70.25060B	8	250/ 60/60	920	970.-	1025.-	1025.-
70.35010B	8	350/100/50	1430	1425.-	1480.-	1480.-
RECHTECK MIT SOCKEL						
70.15060B	7	150/ 50/60	610	630.-	680.-	680.-
SECHSECK MIT SOCKEL						
70.12060B	7	120/120/60	860	740.-	790.-	790.-
ACHTECK MIT SOCKEL						
70.12760B	7	127/127/60	930	820.-	875.-	875.-
HALBES ACHTECK MIT SOCKEL						
70.12760H	7	127/ 64/60	600	645.-	700.-	700.-
AB						

STELLRIEMEN



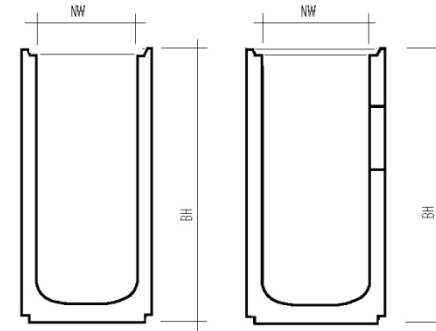
STELLRIEMEN, GEGOSSEN, GERUNDET

Art.-Nr.	Ausführung	L/H/B cm	kg/Stk	CHF/Stk
80.0102	glatt	100/30/4	30	27.50
80.0123	glatt	200/30/4	60	44.-



STELLRIEMEN, GEGOSSEN, BEIDSEITIG GEFAST

Art.-Nr.	Ausführung	L/H/B cm	kg/Stk	CHF/Stk
80.0103	glatt	100/30/4,2	30	27.50
80.0105	glatt	100/35/6,0	40	31.50
80.0106	glatt	200/30/4,2	60	52.50



STRASSENWASSERSAMMLER

einteilig, **OHNE** Aussparung

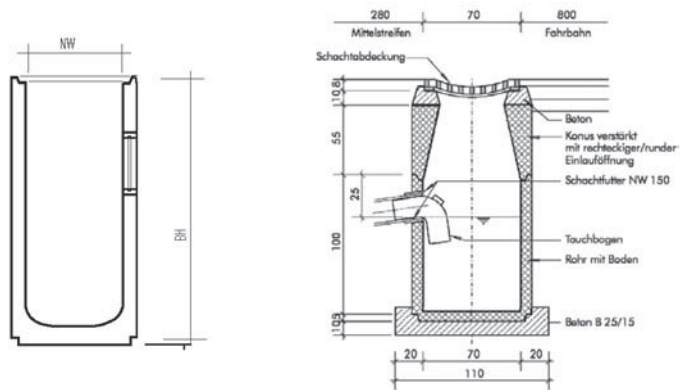
Art.-Nr.	Nennweite mm	Bauhöhe mm	kg/Stk	CHF/Stk
13.84061 (Typ 3)	600	1450	750	336.-
13.84071 (Typ 6)	700	1530	920	480.-

STRASSENWASSERSAMMLER

einteilig, **MIT** Aussparung, **OHNE** Schachtfutter

Art.-Nr.	Nennweite mm	Bauhöhe mm	kg/Stk	CHF/Stk
13.84063 (Typ 13)	600*	1000	460	284.-
13.84062 (Typ 4)	600	1450	750	362.-
13.84074 (Typ 7)	700	1530	920	494.-
13.84075 (Typ 12)	700	1850	1220	665.-

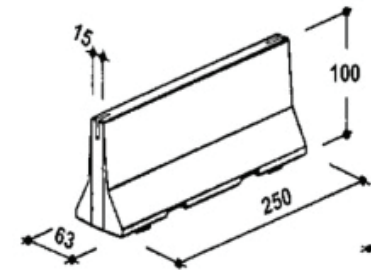
* kein Lagerartikel



STRASSENWASSERSAMMLER

einteilig, **MIT** Aussparung, **MIT** Schachtfutter NW 150

Art.-Nr.	Nennweite mm	Bauhöhe mm	kg/Stk	CHF/Stk
13.84064 (Typ 8)	600	1450	750	384.-
13.84073 (Typ 10)	700	1530	920	511.-



SULSER TRENNELEMENTE

Art.-Nr.	Typ	Baulänge cm	Breite cm	Höhe cm	Gewicht kg/Stk	CHF/Stk
97.1001	Normalelement	250	63	100	2000	710.-
97.1002	Kurzelement	125	63	100	1000	415.-
Zuschläge: Gehrung						90.-
Endabschlüsse						160.-

Mietdauer Monate	Mietpreis CHF/Stk und Monat
1- 3	41.-
4- 6	37.-
7- 9	35.-
10-12	34.-
13-24	31.-

ZUBEHÖR

Aufsatzprofile für Bauwand, H = 1,5 m (Miete/Monat)	25.-
Aufsatzprofile für Bauwand, H = 1,5 m (Kauf)	125.-



SULSERAG.CH

KONTAKT

|

Rufen Sie einfach an oder schreiben Sie uns.
Wir beraten Sie gerne ausführlich und freuen
uns darauf, Sie kennenzulernen.

Mail elemente@sulserag.ch

oder

TELEFON **+41 81 750 20 40**

